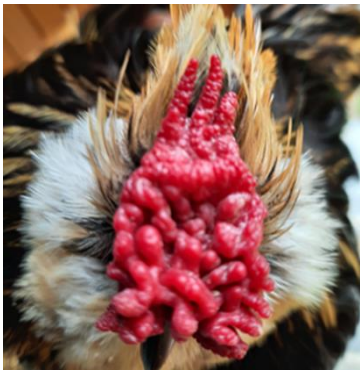


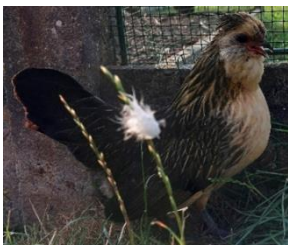
## De Watermaalse baardkriel

De Watermaalse baardkriel is één van de kleinste krielen die we



kennen. Het gewicht van een haan is ongeveer 600 gram. Een Watermaalse hen weegt slechts 450 -500 gram. Het ras lijkt op het eerste gezicht wel wat op haar neef de Antwerpse baardkriel. Als we goed kijken is er toch een aantal duidelijke

verschillen te zien. Een goede Watermaalse baardkriel is een parmantig krielhoen met een lage vleugeldracht en een opgetrokken borst. Ook de staart wordt tamelijk hoog gedragen en moet zeker bij de hennetjes een stompe driehoek vormen.



Tot de typische raskenmerken behoort de unieke driedoornige rozekam, de volle driedelige baard en het kleine kuifje. Het kuifje is smal en laag en de kuifveren groeien naar

achteren. Dit noemen we 'geslepen kuifje'. De Watermaalse baardkriel valt op door het rustige en aanhankelijke karakter. Toch kunnen de hanen nogal fel reageren om heer en meester te zijn in hun territorium. Onderling zijn de dieren zeer verdraagzaam. Veel ruimte vraagt het ras niet. Ondanks haar geringe grootte moet de hen voldoende ontwikkeld zijn om een flinke hoeveelheid eieren te leggen. Afhankelijk van de stam leggen de hennen matig tot verrassend goed. Laat in het seizoen wordt een deel van de hennen broeds.

